

Maincare iC



maincare



Digitaliser et soutenir la production de soins du GHT

Maincare IC est la solution de dernière génération pour coordonner l'ensemble des processus de prise en charge des patients : de la prise de rendez-vous ou de la venue en urgence, à son parcours clinique dans l'ensemble des unités de soins jusqu'à son retour à domicile. Maincare IC permet ainsi à tous les professionnels de votre GHT de collaborer pour une meilleure efficacité dans la prise en charge de vos patients.

Maincare IC est conçu avec les professionnels de santé pour répondre au mieux à vos activités

quotidiennes, quel que soit votre métier ou votre spécialité.

Notre ambition est d'enrichir régulièrement les fonctionnalités de Maincare IC, de proposer de nouveaux modules de spécialités totalement intégrés et d'introduire les toutes dernières innovations du numérique en santé ; Cela, pour faciliter vos activités professionnelles et vos prises de décision. Notre volonté avec Maincare IC est de vous libérer du temps tout en optimisant la qualité de la prise en charge de vos patients.

La conception innovante de Maincare IC constitue le socle de votre système d'information de production de soins. Robuste, évolutif et conforme à la feuille de route « Ma Santé 2022 », sa capacité de paramétrage permet de répondre à tous les enjeux fonctionnels et organisationnels de votre GHT.

Vous êtes notre priorité, c'est pourquoi nous nous engageons dans une démarche de proximité dans le déploiement de Maincare IC : expertise technique et fonctionnelle des différents intervenants, disponibilité, méthode de déploiement adaptée à vos contraintes, interlocuteur unique. Et parce que votre métier c'est avant tout le soin, nous sommes à vos côtés lors de la mise en œuvre et tout au long de l'utilisation de la solution au travers d'un accompagnement métier sur mesure.

Maincare IC peut être complété de solutions additionnelles, parfaitement interopérables, permettant d'étendre sa couverture fonctionnelle :

- **E-Venue** pour digitaliser la relation entre votre GHT et vos patients ;
- **Covalia** pour disposer de la télémédecine au sein de votre GHT mais aussi avec la ville et vos patients
- **M-PHM** pour suivre les parcours de situation complexe de vos patients atteints de maladie chronique



Les fonctionnalités

 Maincare IC
Version 10.3

Les différentes fonctionnalités



Gestion des entrées



Gestion des mouvements & des lits



Gestion des rendez-vous & agendas partagés



Production documentaire & gestion des documents



Circuit du médicament & gestion de la pharmacie



Circuit des examens (laboratoires, imagerie)



Prescription multimodale



Dossier médical



Dossier de soins



Bureautique



Recueil d'activité & PMSI



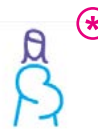
Spécialité
Psychiatrie



Spécialité
Urgences



Bloc
& Anesthésie



Obstétrique
& périnatalité



Gynécologie



Module
EHPAD

** Fonctionnalité à venir*



Renseigner et sécuriser ma démarche clinique

Consulter/renseigner les informations médicales
du patient, réaliser un examen clinique, effectuer
des prescriptions : simple et rapide



Prescriptions polymodales

- Template prescriptions : s'adapte en fonction des différents schémas thérapeutiques
- Prescription rapide : prescrire les traitements, examens et soins en deux clics
- Synthèse des prescriptions

Synthèses patient

- Synthèse évènement : visualisation globale du dossier patient depuis un même écran. Double volet, multi-séjours, accès rapide aux actions.
- Vue 360° : visualisation de l'état de santé du patient et de sa prise en charge en cours
- Données longitudinales : synthèse, saisie assistée, lien avec l'ensemble des fonctionnalités

Démarche clinique

- Process dynamique incluant notamment : questionnaires, évaluations, prescriptions, relevé des constantes, observations, ...
- Saisie depuis un écran unique



Nouveautés & évolutions à venir

- **Portail clinique**
Réaliser toutes vos activités depuis le même écran
- **Récupération automatisée des prescriptions papiers**
Une photo, un clic, et la prescription de votre patient est retranscrite dans sa synthèse des prescriptions
- **Chirurgien**
Planification des interventions au bloc opératoire

Urgentiste

Optimiser le flux du service en Urgences et faciliter la prise en charge des patients

Visualiser en un coup d'œil l'occupation de mon unité, l'avancée dans la prise en charge des patients, accéder rapidement aux informations et actions essentielles.



Vue générale du service

- Vue topographique globale du service SAU (Salles d'attente, Box...)
- Vue par secteurs
- Vignettes patients modulables

Niveau de gravité du patient

- Echelle de tri FRENCH
- Echelle de Tri CIMU

Protocoles

- Prescriptions multimodales
- Prescriptions rapides

Gestion automatisée des RPU

- RPU standard
- RPU étendu



Nouveautés & évolutions à venir

- Appel SAMU (Identité temporaire)
- Plan Blanc Urgences

Pharmacien

Optimiser et sécuriser mes actions dans le circuit clinique du médicament

Analyser, délivrer, tracer : votre processus métier



Validation pharmaceutique

- Accès exhaustif aux données du dossier patient
- Circuit des interventions pharmaceutiques : une communication facilitée entre pharmacien et médecin pour une prescription sécurisée

Délivrance

- Tous types de délivrance : nominative, globalisée, commande de service
- Interopérable avec les automates de distribution
- Gestion des armoires des services de soins

Traçabilité

- Traçabilité du médicament de la réception à l'administration
- Traçabilité au numéro de lot ou au numéro unique de flacon
- Suivi de l'administration des produits traçables pour les services non informatisés en prescription et / ou administration



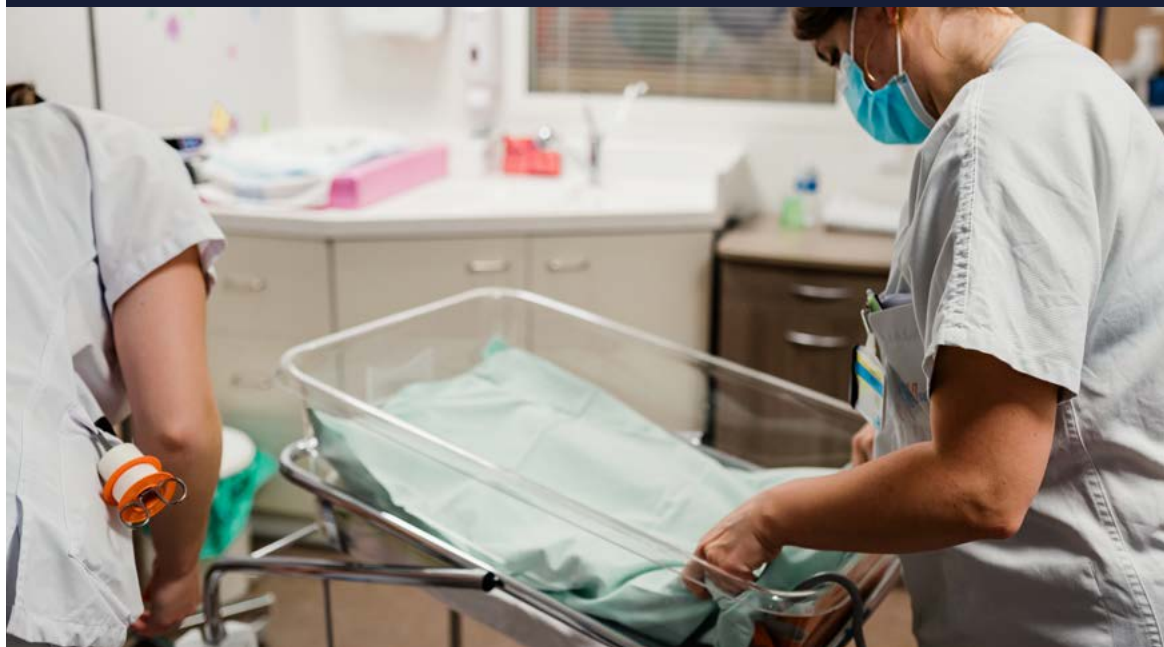
Nouveautés & évolutions à venir

- **Intégration renforcée avec Copilote et Pharm(r)**
Améliorer la traçabilité pour renforcer la sécurisation du circuit du médicament

Sage-femme / Obstétricien

Consolider mon approche transversale et complète du suivi de grossesse

Suivre la grossesse et l'accouchement, accompagner la mère et son nouveau-né dans la période périnatale avec un dossier de spécialité



Synthèse obstétricale

- Un seul écran paramétrable, permettant une vision globale du suivi de la grossesse, des pathologies, des sérologies
- Indicateurs de suivi

Partogramme connecté

- Affichage des tendances des cardio-tocographes & aide à l'interprétation du rythme cardiaque foetal
- Saisie intuitive de la présentation
- Affichage du résumé de l'accouchement

Editions spécifiques

- Intégrées au module de bureautique de Maincare IC, avec recherche full text des modèles d'éditions
- Ecran de choix du nouveau-né pour les certificats et comptes-rendus d'accouchement

Gestion des épisodes de soins

- Association des séjours aux épisodes de soins



Nouveautés & évolutions à venir

- **Création de l'identité et du séjour du nouveau-né**
Depuis un écran dédié sans quitter le dossier de la mère
- **Intégration avec Logipren**
Sécurisation des prescriptions de médicaments et de la nutrition des nouveau-nés

Infirmier

Augmenter mon temps qualitatif auprès des patients

Organiser les soins, tracer mon activité, échanger et suivre les données essentielles : un écran, un clic



Plan de soins

- Ergonomie : visualisation rapide et globale des prochaines activités à effectuer. Adaptée au lieu d'exercice
- Rosace des fonctions : gérer en un clic toutes les actions autour d'un soin
- Alimenté notamment par les prescriptions, les rendez-vous, ...

Transmissions

- Transmission ciblée structurée en DAR avec aide à la décision et possibilité de déclencher un acte de soins depuis la transmission
- Transmission libre & macrocible
- Synthèse des transmissions à l'échelle du patient et du service

Fiche de tri IAO

- Echelle de tri FRENCH
- Aide à la décision et accompagnement de la pratique via la démarche clinique soignante



Nouveautés & évolutions à venir

- **Gestion des injections retard**
Alerte et rappel pour une meilleure gestion de la continuité de soins
- **IADE**
Anesthésie au bloc opératoire *avec Diane*

Faire de mes activités d'aide à la personne, un temps privilégié

Renseigner les données patient, tracer mon activité, transmettre : une ergonomie pensée pour toujours plus de fluidité

Aide à la personne
(AS - AP - AMP)



Tournée

- Passer de patient en patient au fil des chambres en un clic
- Tracer depuis un même écran mon activité, avec accès rapide au dossier patient

Diagramme de soins

- Programmer et tracer les activités du rôle propre en un clic
- Validation en lot : gain de temps

Plan personnalisé de soins

- Suivi personnalisé guidé pluridisciplinaire
- Modèle selon les contextes / pathologies
- Intégré au plan de soins



Nouveautés & évolutions à venir

- **Plan de soins multi-patients**
Vision globale de la charge en soins au sein du secteur / du service avec possibilité de tracer l'activité : organisation facilitée

Suivre l'évolution de mes patients pour les accompagner efficacement

Observation, suivi, évaluation, planification : des
fonctionnalités dédiées à chaque professionnel

Paramédicaux



Questionnaires & évaluations

- Large catalogue de questionnaires & évaluations pré-paramétrés
- Approche structurée par métier : un thème par profession avec questionnaires & évaluations dédiés
- Suivi facilité par la visualisation de l'historique et comparaison de questionnaires, visualisation graphique des évolutions

Observations

- Suivi au quotidien / de séance en séance
- Synthèse des observations : gain de temps & suivi efficient

Visionneuse de documents

- Lieu unique de visualisation de l'ensemble des documents : simple et rapide
- Nombreux filtres pour trier l'information
- Recherche full text pour plus de précisions ou cibler l'information souhaitée



Nouveautés & évolutions à venir

- **Visionneuse de documents multi-établissements**
Lieu unique pour visualiser les documents patient au sein de votre GHT

Etre intégré dans la prise en charge globale, au plus près de mes patients

Consulter la prescription, réaliser les activités du plateau technique, transmettre les résultats : des échanges facilités

Praticiens des plateaux techniques



Imagerie médicale

- Prescription connectée avec données complémentaires associées
- Planification intégrée au plan de soins

Laboratoire

- Simplification de la saisie de la prescription et de sa lecture
- Aide au prélèvement : couleur des tubes, étiquetage, ... : gain de temps & sécurisation
- Visualisation de l'ensemble des résultats au niveau du GHT avec une ergonomie facilitant la lecture et la comparaison

Indicateurs & données du dossier

- Accès à l'ensemble des données patient : données longitudinales, prescriptions en cours, dernières variables, ...
- Indicateurs patient / contexte : ergonomie intuitive

Accompagner mon management des ressources

Gestion des lits, des plannings, des commandes & de l'administratif : des écrans adaptés à chaque activité

Cadre de santé



Gestion des lits

- Visualiser l'occupation réelle et prévisionnelle des UO de l'établissement dans le planning des lits et détecter les conflits éventuels
- Trouver les lits disponibles dans le planning des lits avec une recherche multicritères
- Affecter de façon prévisionnelle les lits aux patients attendus dans le planning des lits, avec vérification des règles de cohérence

Synthèse AGGIR / PATHOS

- Evaluation de la charge par patient et sur l'unité / établissement
- Représentation graphique : visualisation rapide
- Export GALAAD

Validation des commandes

- Préparer les commandes de services
- Suivi & alertes stocks : sécurisation et réactivité



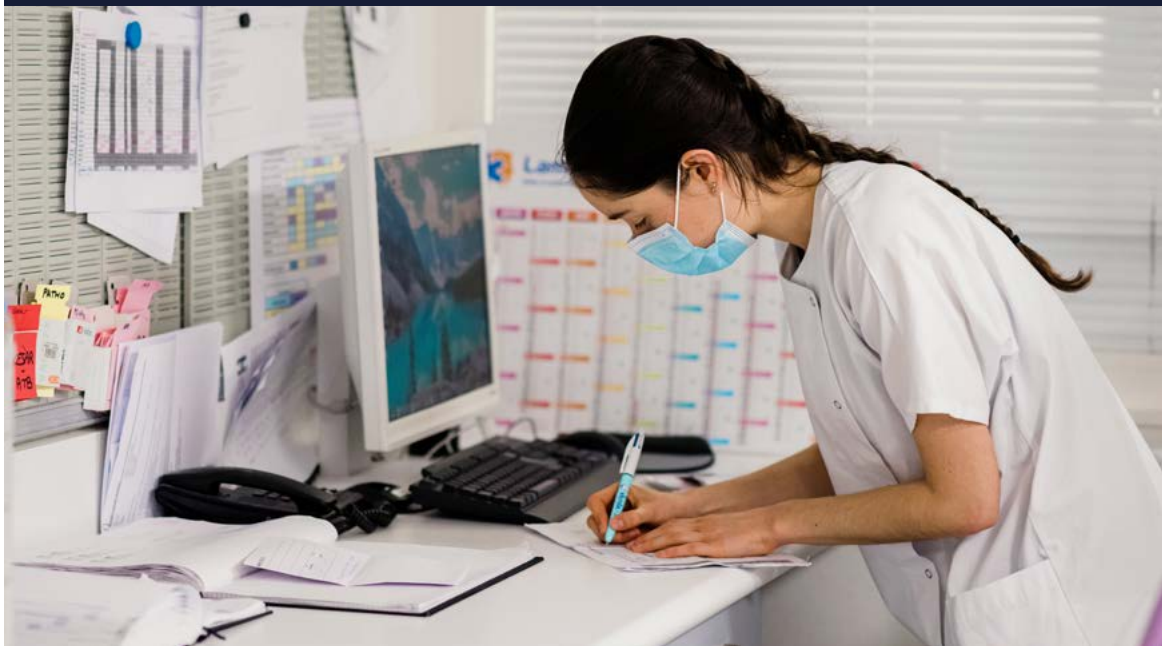
Nouveautés & évolutions à venir

- **Cadre de bloc opératoire**
Pilotage prévisionnel du bloc opératoire avec le programme opératoire

Faciliter le codage des données PMSI

Pré-saisie de codes depuis les actions médicales, écrans adaptables au profil utilisateur & au type de séjour : un codage au plus près des pratiques soignantes

PS participant au recueil des données PMSI



Ecrans de recueil

- Codage des actes et diagnostics basés sur un serveur de nomenclatures
- Saisie sur un calendrier pour faciliter le recueil de l'activité réalisée de façon répétitive
- Ecrans permettant de naviguer sur les venues du patient, ou sur une liste de séjours à coder : fluidifier la saisie

Codage automatique depuis les actions de soins

- Codage automatique ou pré-saisie depuis antécédents, examens d'entrée, actes de soins, RDV terminés : gagner du temps
- Codage justifié directement par les actions médicales : pour un juste codage

Listes de travail

- Liste de séjours à coder pour une unité, un médecin responsable : exhaustivité du codage
- Liste des actes réalisés dans une unité ou pour un exécutant : restituer l'activité recueillie



Nouveautés & évolutions à venir

- **Recueil PSY**
Adapté à la prise en charge d'une hospitalisation à temps complet ou partiel ou en ambulatoire
- **Recueil HAD**

Accroître ma disponibilité pour les patients en réduisant mes activités chronophages

Gérer les rendez-vous patients & les agendas professionnels, produire & manager les documents médicaux : simple et sécurisé

Secrétaire médicale



Gestion des rendez-vous

- Ensemble des agendas gérés depuis un écran unique
- Moteur de recherche pour une aide dans la recherche de créneaux libres : simple et rapide
- Gestion des rendez-vous en lot (replanification, annulation, impression des convocations) : gain de temps

Documents médicaux

- Métadonnées pré-renseignées : gain de temps
- Automatisation de la construction du document via des modèles avec intégration des données du patient : évite la double saisie et sécurise les données

Cycle de vie du document

- Liste de travail métier avec indicateurs : simplification des échanges médecin - secrétaire
- Publipostage automatisé : baisse des coûts



Nouveautés & évolutions à venir

- **Planification de protocole complexe pour des contextes tels que l'oncologie, l'hospitalisation de jour**
Planifier des rendez-vous liés entre eux pour organiser le suivi du patient avec possibilité de gérer la récurrence de protocole : gain de temps et sécurisation du suivi du patient.
- **Intégration Dic'T et de la reconnaissance vocale avec Dragon Medical One**

Majorer mon temps d'écoute et de soutien

Effectuer le suivi du patient et de son contexte, produire et gérer les documents, tout en privilégiant la confidentialité

Assistant social



Suivi personnalisé

- Observations et questionnaires paramétrés pour la profession en lien avec les pratiques hospitalières & les parcours
- Synthèse des suivis

Gestion des documents

- Chaînage de documents : création rapide et automatisée
- Documents réglementaires en lecture et/ou production
- Classeurs dédiés à la profession : synthèse documentaire

Gestion de la confidentialité

- Information en saisie et en visualisation réservée : à soi-même, à la profession, à l'équipe
- Bris de glace : possibilité d'ouverture à la lecture du dossier en contexte d'urgence



Nouveautés & évolutions à venir

- **Données transmises par un tiers** : informations qualifiées dans les saisies comme appartenant à un tiers et ne devant pas être divulguées.

Faire de chaque activité un moment privilégié avec les participants

Programmer & gérer les activités individuelles et de groupe, effectuer le suivi : efficience & observance sur la durée



Educateur & animateur

Liste de travail

- Paramétrée pour répondre au besoin de mise en évidence des données nécessaires à la pratique : liste des nouveaux patients / résidents, liste des participants à une activité, ...
- Indicateurs & actions directes depuis la liste de travail

Rendez-vous récurrents

- Planification de l'ensemble des séances selon une récurrence définie
- Annulation de la récurrence en lot : gain de temps
- Rappel (sms, mail) pour le patient dans le cadre notamment d'hospitalisation de jour

Agenda du patient

- Visualisation de l'activité complète du patient
- Possibilité de prise de rendez-vous au sein du GHT



Nouveautés & évolutions à venir

- **Rendez-vous de groupe**
Gérer les personnes appartenant à un groupe et planifier les rendez-vous du groupe depuis la liste : simple et rapide



Construisons l'avenir ensemble

Maincare s'appuie sur son collègue médical et soignant

Les fonctionnalités de Maincare IC sont conçues par les professionnels pour les professionnels afin de répondre au mieux aux pratiques médicales et soignantes du GHT. Avec les Chefs de Produits, ils co-construisent la solution qui répond aux besoins des utilisateurs métier.

N'hésitez pas à venir nous rejoindre et à intégrer l'un de nos groupes de travail !

Maincare se dote d'une pratique ergonomie et expérience utilisateur

Toutes les conceptions d'écran, de navigation dans les fonctions sont conçues et analysées par des experts en ergonomie afin de faciliter l'accès à l'information, simplifier la navigation et limiter le nombre de clics.

Résultat : un DPI plus simple, plus efficace, avec une prise en main facilitée.

Maincare engagé à vos côtés

Maincare est le premier éditeur à être référencé sur l'ensemble des domaines du Ségur numérique. Ce référencement est une nouvelle étape dans l'**engagement de Maincare pour accompagner ses Clients dans la mise en œuvre du programme Ségur Numérique.**





Maincare, votre partenaire de confiance

Plus qu'un éditeur, Maincare est un véritable partenaire de confiance qui accompagne depuis 20 ans tous les acteurs de la santé (établissements, GHT, ARS, assureurs et mutuelles) dans leur transformation digitale.

Maincare propose une offre complète de solutions numériques et de services : production de soins, télémédecine, coordination des soins, gestion administrative, gestion économique et financière, logistique, ressources humaines, conseil stratégique et communication.

Notre objectif ? *Simplifier le quotidien des professionnels de la santé et permettre une prise en charge plus fluide et coordonnée du patient tout au long de son parcours*

« Vous prenez soin des patients,
On s'occupe du numérique pour vous »

www.maincare.com